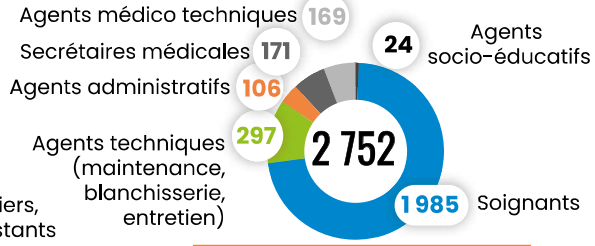
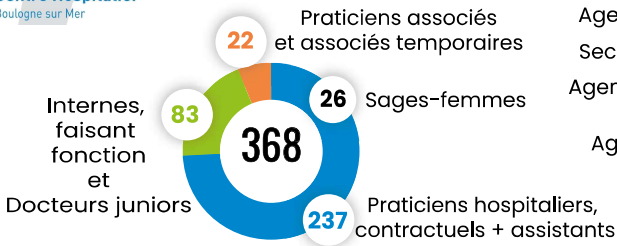


# LES INDICATEURS D'ACTIVITÉ DU CHB POUR 2025

## MÉDICAL

## NON MÉDICAL

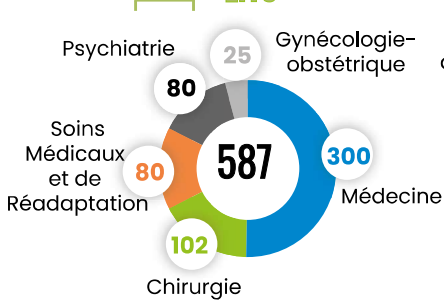


**TOTAL 3 120**  
Exprimé en personnes physiques

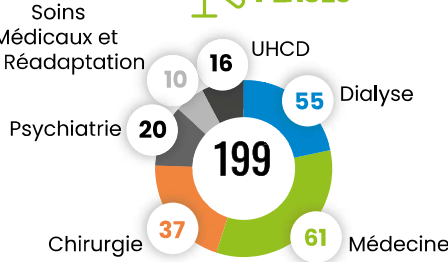
4 fin de carrière en 2025 (4 en 2024)

49 départs en 2025 (40 en 2024)

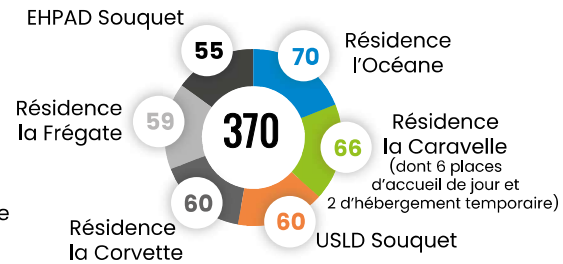
## LITS



## PLACES



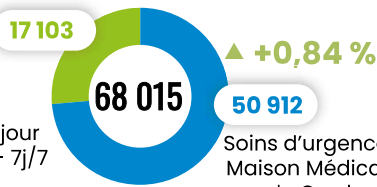
## HÉBERGEMENTS



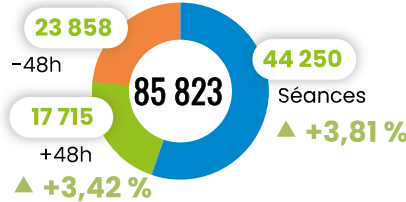
EHPAD	Caravelle	Corvette	EHPAD Jean-François Souquet	Frégate	Océane hébergement temporaire	Océane	TOTAL	Unité de Soins Longue Durée
Journées	20 620	20 500	17 059	20 378	339	22 705	101 601	19 784
	▲ +6,22 %	▲ +5,32 %	▲ +2,82 %	▲ +0,43 %	▲ +10,06 %	▲ +2,22 %	▲ +3,38 %	▲ +3,79 %



**URGENCES** ▲ +3,03 %  
▲ +10,16 %



**SÉJOURS** ▲ +6,24 %  
▲ +13,45 %



## DURÉES MOYENNES DE SÉJOUR

Court séjour : 4,7 jours  
Soins de suite : 33,2 jours  
Psychiatrie : 23 jours



## IMAGERIE ET MÉDECINE NUCLÉAIRE

54 927 ▼ -0,82 % Radiologie conventionnelle	26 100 ▲ +4,94 % IRM	6 206 ▼ -10,37 % Scintigraphie	3 191 ▼ -6,97 % Mammographie
33 856 ▲ +4,26 % Scanner	15 160 ▲ +11,54 % Échographie	10 704 ▲ +17,54 % TEP scan	819 ▲ +111,63 % Ostéodensitométrie

## LABORATOIRE



34 643 291 ▼ -1,71 %  
B produits



1 996 775 ▲ +2,94 %  
Analyses

## INTERVENTIONS BLOC



16 268

▲ +5,86 %  
dont 1 231 actes de cardiologie interventionnelle  
▲ +2,84 %

## CONSULTATIONS

349 701 ▲ +4,14 %

## JOURNÉES D'HOSPITALISATION

182 777 ▲ +4,20 %  
Médecine - Chirurgie - Obstétrique dont séances

## PRÉLÈVEMENTS MULTI ORGANES

5

## NAISSANCES

1 213 ▲ +18,81 %



## INTERVENTIONS TECHNIQUES

11 643 ▲ +77,11 %



## INTERVENTIONS BIOMÉDICALES

5 189 ▼ -9,35 %



## BRANCARDAGE

87 236 ▲ +11,50 %



## REPAS

797 299 ▲ +1,14 %  
soit 2 184/jour en moyenne



## LINGE

1 799 tonnes ▼ -2,16 %  
soit 7 055 Kg/jour en moyenne

## Hospitalisation complète

23 255 journées  
▼ -2,10 %

## Hôpital de jour

3 286 demi-journées  
104 journées  
▲ +2,90 %

## Ambulatoire

33 479 actes  
▼ -1,29 %

## Accueil Familial Thérapeutique

2 983 journées  
▼ -15,64 %

## Appartements associatifs

6 959 journées  
▼ -8,45 %

## Soins Médicaux et de Réadaptation

Hospitalisation complète: 26 147 journées ▲ +9,47 %  
Hôpital de Jour: 2 517 journées ▲ +2,90 %