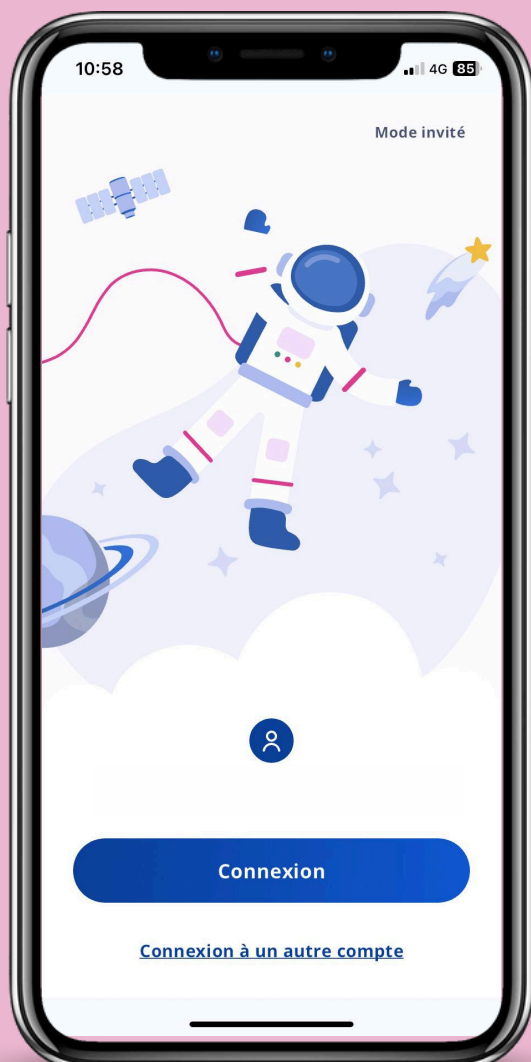


# MON ESPACE SANTÉ

PARTEZ À LA DÉCOUVERTE DE VOTRE  
NOUVEAU CARNET DE SANTÉ NUMÉRIQUE



mon  
ESPACE  
SANTÉ



En cas de difficultés, n'hésitez pas à contacter le **3422**

Également disponible sur

[www.monespacesante.fr](http://www.monespacesante.fr)



ou en téléchargeant l'application disponible sur Android et AppStore

# Documents de santé



Retrouvez l'ensemble de vos documents de santé, conservés de manière sécurisée.

Les informations sont accessibles aux professionnels de santé de votre choix, afin d'améliorer votre suivi médical, y compris en cas d'urgence.



Gérer la confidentialité de vos documents depuis l'application ou le site internet



Infos

Vous pouvez ajouter un document en cliquant sur le bouton "ajouter un document de santé" situé sur la page d'accueil ou dans la rubrique "document".

Les professionnels de santé, eux, alimentent votre compte Mon Espace Santé à partir du Dossier Médical Partagé.

**+** Ajouter un document



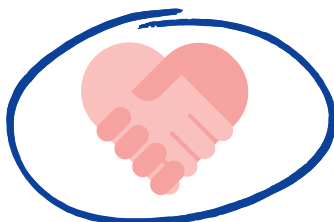
# Profil médical



Complétez les informations concernant **votre état de santé** et votre situation, pour faciliter votre prise en charge.



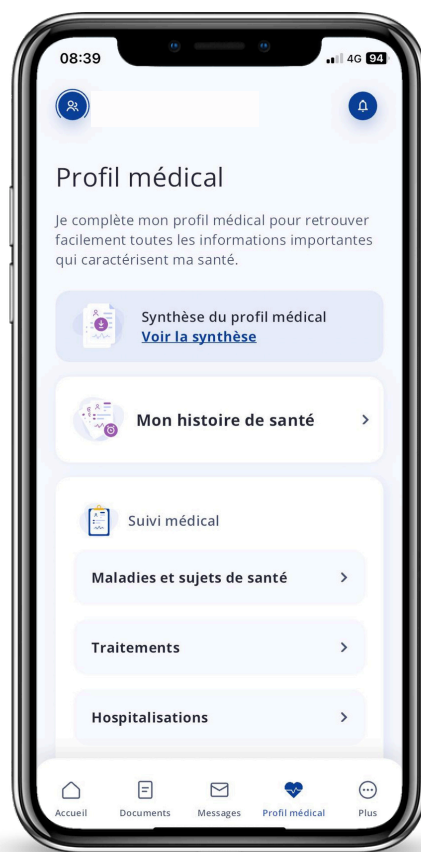
**Vos hospitalisations**



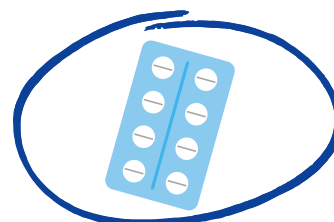
**Vos contacts en cas d'urgence**



**Vos directives anticipées**



**Vos documents administratifs**



**Vos traitements**



**Vos allergies**



**Infos**

Vous pouvez **télécharger une synthèse** en format PDF directement depuis la rubrique "Profil médical".

# Messagerie de santé



Vos professionnels de santé peuvent vous contacter et vous envoyer des informations, **de manière sécurisée.**



**Echanger avec vos professionnels**



**Recevoir vos documents de santé**



**Transmettre par un canal sécurisé vos documents administratifs**



**Seul un professionnel de santé peut débiter la conversation avec vous.**  
**S'il vous y autorise, vous avez ensuite la possibilité de lui répondre.**

# Catalogue de services

Retrouvez plus de 30 applications de santé et bien-être, utiles pour **prendre votre santé en main** : prise de rendez-vous médicaux, mesures quotidiennes du poids ou de la tension etc.



Les applications disponibles sont validées par les pouvoirs publics et doivent respecter le cadre du règlement général sur la protection des données (RGPD).

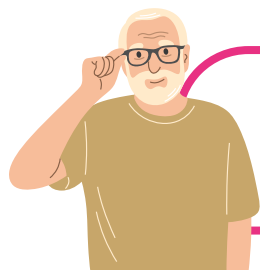


Infos

Certaines applications référencées peuvent **transmettre des informations vers Mon Espace Santé** :

- si elles permettent la prévention, le diagnostic, le soin ou le suivi social et médico-social;
- si vous donnez **votre autorisation**.

# Agenda de santé



Consultez l'ensemble de vos rendez-vous et soyez alerté de vos rappels médicaux

Regrouper tous vos rendez-vous médicaux



Suivre l'historique de vos rendez-vous

Rappel de dépistage ou de vaccination



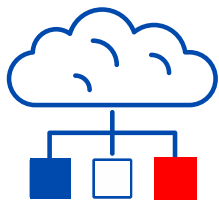
Infos

Retrouvez vos examens de prévention recommandés et obligatoires.

Il est également possible d'accéder au **carnet de vaccination** depuis l'agenda, d'ajouter vos dernières vaccinations et de **suivre les rappels**.

## Comment mes données sont-elles sécurisées ?

*L'Assurance Maladie et le Ministère du Travail, de la Santé et des Solidarités s'engagent à assurer la protection, la confidentialité et la sécurité de l'ensemble de vos données personnelles*



Hébergement en France, en conformité avec le référentiel **Hébergeur de Données de Santé**.



**Identification sécurisée** par votre numéro de sécurité sociale, ainsi que le numéro de série de la carte vitale lors de la première utilisation.



Authentification sécurisée à chaque connexion : identifiant/mot de passe puis **code d'accès unique**.



Si votre téléphone le permet, **l'identification biométrique** (empreinte de doigt ou reconnaissance faciale) peut être utilisée sur l'application mobile



Les professionnels accèdent uniquement aux documents nécessaires à la prise en charge de leurs patients selon **une matrice d'habilitation**

# Mon Espace Santé

## En résumé



### Documents de santé

Regrouper l'ensemble des documents de santé liés à votre parcours de soins



### Profil médical

Ajouter les informations facilitant votre prise en charge



### Messagerie de santé sécurisée

Echanger en toute sécurité avec les professionnels qui vous accompagnent



### Catalogue de services

Utiliser des applications de santé sécurisées et compatibles avec Mon Espace Santé



### Agenda de santé

Centraliser vos prises de rendez-vous et rappels de santé

En cas de difficultés, n'hésitez pas à contacter le **3422**

[www.monespacesante.fr](http://www.monespacesante.fr)



ou en téléchargeant l'application disponible sur Android et AppStore