

Mon Espace Santé, c'est quoi ?



Vaccinations

Je peux ajouter les vaccinations déjà réalisées et retrouver celles à venir.



Documents

Mes documents de santé sont ajoutés par mes professionnels de santé et par moi-même, afin de mieux suivre ma santé.



Messagerie

Mes professionnels de santé peuvent me contacter en toute confidentialité et sécurité.



Prévention

Je retrouve toutes les informations utiles pour m'aider à améliorer ma santé.



Agenda

Je centralise plus facilement mes prochains rendez-vous de santé et je reçois des notifications pour m'en rappeler.



Catalogue de services

Je découvre des applications et des services numériques référencés par l'État, qui peuvent m'aider à gérer ma santé.



UTILISER MON ESPACE SANTÉ C'EST SIMPLE



Rendez-vous sur monespacesante.fr depuis votre ordinateur, tablette ou smartphone.



Téléchargez l'application **Mon espace santé**



VOUS SOUHAITEZ PLUS D'INFORMATIONS ?

Contactez-nous par téléphone

3422

Service gratuit
+ prix appel



**L'Assurance
Maladie**

Agir ensemble, protéger chacun

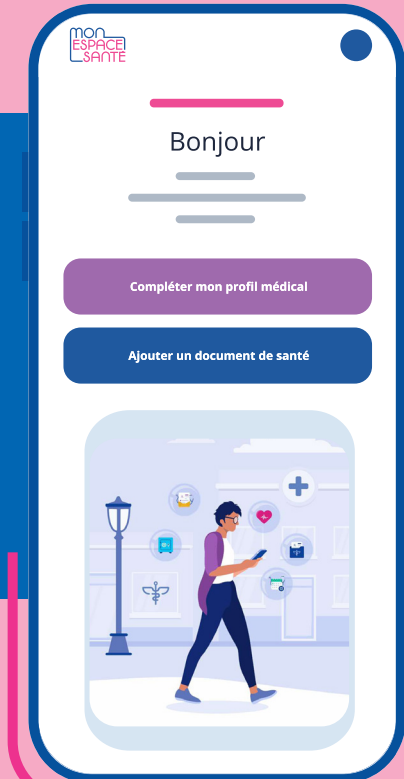
du lundi au vendredi de 8h30 à 17h30

GRADeS
inéa
Santé & Numérique
Hauts-de-France



www.esante-hdf.fr

mon ESPACE SANTÉ



Je pars à la découverte de mon carnet de santé numérique.

J'active **Mon Espace Santé**



J'active Mon Espace Santé

Je complète Mon Espace Santé

La sécurité de mes données de santé

1 Je vais sur Mon Espace Santé

Je me rends sur monespacesante.fr ou je télécharge l'application *Mon Espace Santé*



5 minutes
de mon temps



Ma carte Vitale

Commencer

2 J'ai le choix

Je peux **activer** ou **clôturer** Mon Espace Santé et changer d'avis à tout moment en me connectant à monespacesanté.fr



3 Je complète mon profil médical

Dans mon profil médical, je peux ajouter mes informations de santé pour garder une trace des événements importants.

Je peux par exemple :

Ajouter une allergie

Ajouter mon médecin
traitant

Ajouter un contact

Ajouter un groupe sanguin

Je télécharge ma synthèse ↓

Je peux télécharger la synthèse de mon profil médical pour la partager avec mes professionnels de santé.

Mes données sont sécurisées

Sécurité et Hébergement



Mes données sont hébergées en France dans un environnement sécurisé, certifié selon le référentiel d'hébergeur de données de santé (HDS).

Protection



Mes données de santé sont protégées par l'Assurance Maladie

Confidentialité



Je peux masquer mes documents de santé et bloquer un professionnel de santé pour gérer l'accès à mes données.

Accès à mes données de santé



Mes professionnels de santé accèdent uniquement aux documents nécessaires à ma prise en charge.

Je pars à la conquête de Mon Espace Santé

