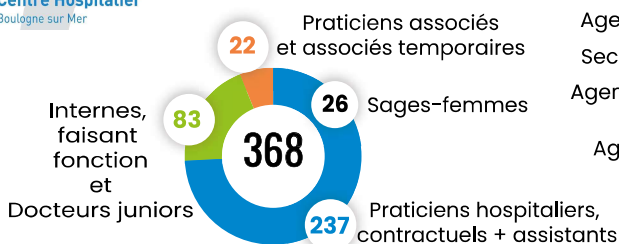


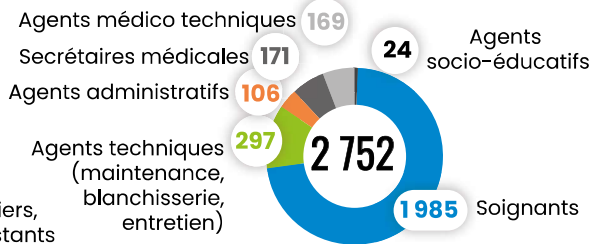
# LES INDICATEURS D'ACTIVITÉ DU CHB POUR 2025

## MÉDICAL

## NON MÉDICAL



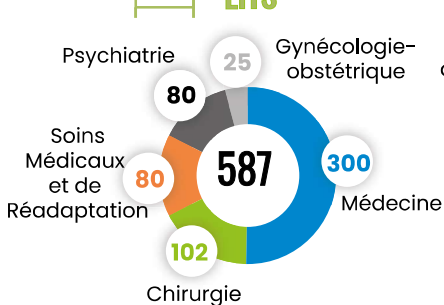
4 fin de carrière en 2025 (4 en 2024)



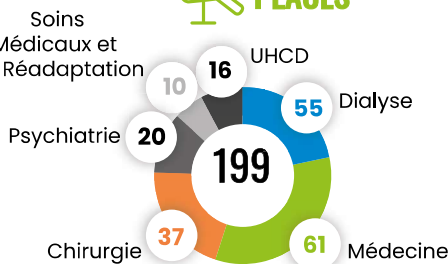
49 départs en 2025 (40 en 2024)

**TOTAL 3 120**  
Exprimé en personnes physiques

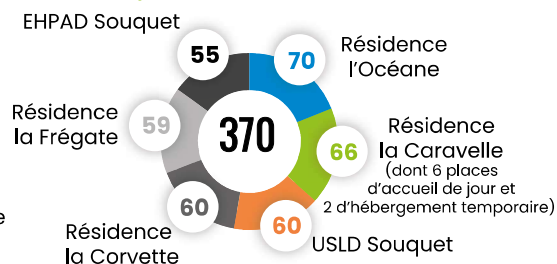
## LITS



## PLACES



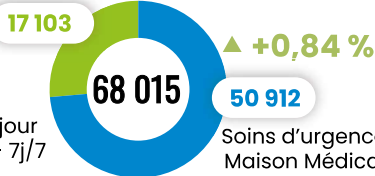
## HÉBERGEMENTS



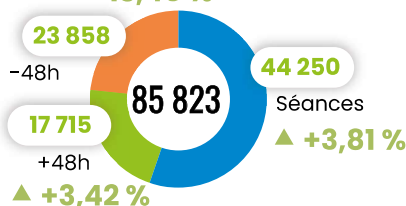
EHPAD	Caravelle	Corvette	EHPAD Jean-François Souquet	Frégate	Océane hébergement temporaire	Océane	TOTAL	Unité de Soins Longue Durée
	20 620	20 500	17 059	20 378	339	22 705	101 601	19 784
	▲+6,22%	▲+5,32%	▲+2,82%	▲+0,43%	▲+10,06%	▲+2,22%	▲+3,38%	▲+3,79%



**URGENCES** ▲+3,03%  
▲+10,16%



**SÉJOURS** ▲+6,24%  
▲+13,45%



## DURÉES MOYENNES DE SÉJOUR

Court séjour : 4,7 jours  
Soins de suite : 33,2 jours  
Psychiatrie : 23 jours



## IMAGERIE ET MÉDECINE NUCLÉAIRE

54 927 ▼ -0,82%	26 100 ▲ +4,94%	6 206 ▼ -10,37%	3 191 ▼ -6,97%
Radiologie conventionnelle	IRM	Scintigraphie	Mammographie
33 856 ▲ +4,26%	15 160 ▲ +11,54%	10 704 ▲ +17,54%	819 ▲ +111,63%
Scanner	Échographie	TEP scan	Ostéodensitométrie

## LABORATOIRE



34 643 291 ▼ -1,71%  
B produits



1 996 775 ▲ +2,94%  
Analyses

## INTERVENTIONS BLOC



16 268

▲ +5,86%  
dont 1 231 actes de cardiologie interventionnelle  
▲ +2,84%

## CONSULTATIONS

349 701 ▲ +4,14%

## JOURNÉES D'HOSPITALISATION

182 777 ▲ +4,20%  
Médecine - Chirurgie - Obstétrique dont séances

## NAISSANCES

1 213 ▲ +18,81%



## INTERVENTIONS TECHNIQUES

11 643 ▲ +77,11%



## INTERVENTIONS BIOMÉDICALES

5 189 ▼ -9,35%



## BRANCARDAGE

87 236 ▲ +11,50%



## REPAS

797 299 ▲ +1,14%  
soit 2 184/jour en moyenne



1 799 tonnes ▼ -2,16%  
soit 7 055 Kg/jour en moyenne

## PSYCHIATRIE

Hospitalisation complète  
23 255 journées  
▼ -2,10%

Hôpital de jour  
3 286 demi-journées  
104 journées

Ambulatoire  
33 479 actes  
▼ -1,29%

Accueil Familial Thérapeutique  
2 983 journées  
▼ -15,64%

Appartements associatifs  
6 959 journées  
▼ -8,45%

Soins Médicaux et de Réadaptation  
Hospitalisation complète : 26 147 journées ▲ +9,47%  
Hôpital de Jour : 2 517 journées ▲ +2,90%