

Troubles du sommeil

Ronflements

Insomnie

Syndrome des jambes
sans repos

Hypertension

Pauses respiratoires

Endormissement
diurne

Sommeil agité

Apnées du sommeil

AVC

Troubles hormonaux
(diabète, thyroïde)

Nycturie

Somnolence

Micro-éveils

Narcolepsie

Maux de tête

Infarctus

PNEUMOLOGIE

Pour prendre un rendez-vous

Tél. 03 21 99 38 35

Centre Hospitalier de Boulogne-sur-Mer

Allée Jacques Monod

62321 Boulogne-sur-Mer cédex

www.ch-boulogne.fr



En France, le syndrome d'Apnée du Sommeil touche 2 millions de patients entre 30 et 60 ans.

► Les symptômes

Vous ronflez de manière intempestive, vous pensez souffrir d'apnées du sommeil, vous êtes insomniaque ? Votre médecin traitant ou votre pneumologue vous a proposé de contrôler tous ces troubles par un examen spécifique : **la polysomnographie**.

La polysomnographie est un examen diagnostique qui combine l'enregistrement du sommeil et celui de plusieurs variables physiologiques comme la respiration, les activités musculaires, l'activité cardiaque et cérébrale. Cet examen permet d'étudier les différents troubles du sommeil tels que l'insomnie, l'hypersomnie et la narcolepsie.

Il permet également de mettre en évidence les ronflements profonds ou les pauses respiratoires (le syndrome d'apnée du sommeil) qui entraînent une diminution de l'oxygénation du sang, un état de fatigue et un manque de tonus qui persistent tout au long de la journée.

Enfin, cet examen peut donner des éléments d'analyse pour plusieurs autres pathologies comme les crises d'épilepsie nocturnes, les mouvements répétitifs des jambes au cours du sommeil.

► L'examen

Vous devez passer une nuit à l'hôpital où vous bénéficierez d'une chambre particulière. L'infirmière vous posera différentes électrodes dont la mise en place est indolore.

Ces électrodes sont généralement placées :

- au niveau du cuir chevelu (pour enregistrer l'activité cérébrale),
- autour des yeux (pour observer leurs mouvements),
- au niveau des jambes (pour mesurer l'activité musculaire),
- sur le thorax.

On vous placera un micro à la base du cou, un petit capteur devant les narines, une ceinture autour du thorax et de l'abdomen afin d'enregistrer les mouvements respiratoires et un capteur au bout du doigt pour mesurer l'oxygénation du sang. Un ordinateur recueillera l'enregistrement.

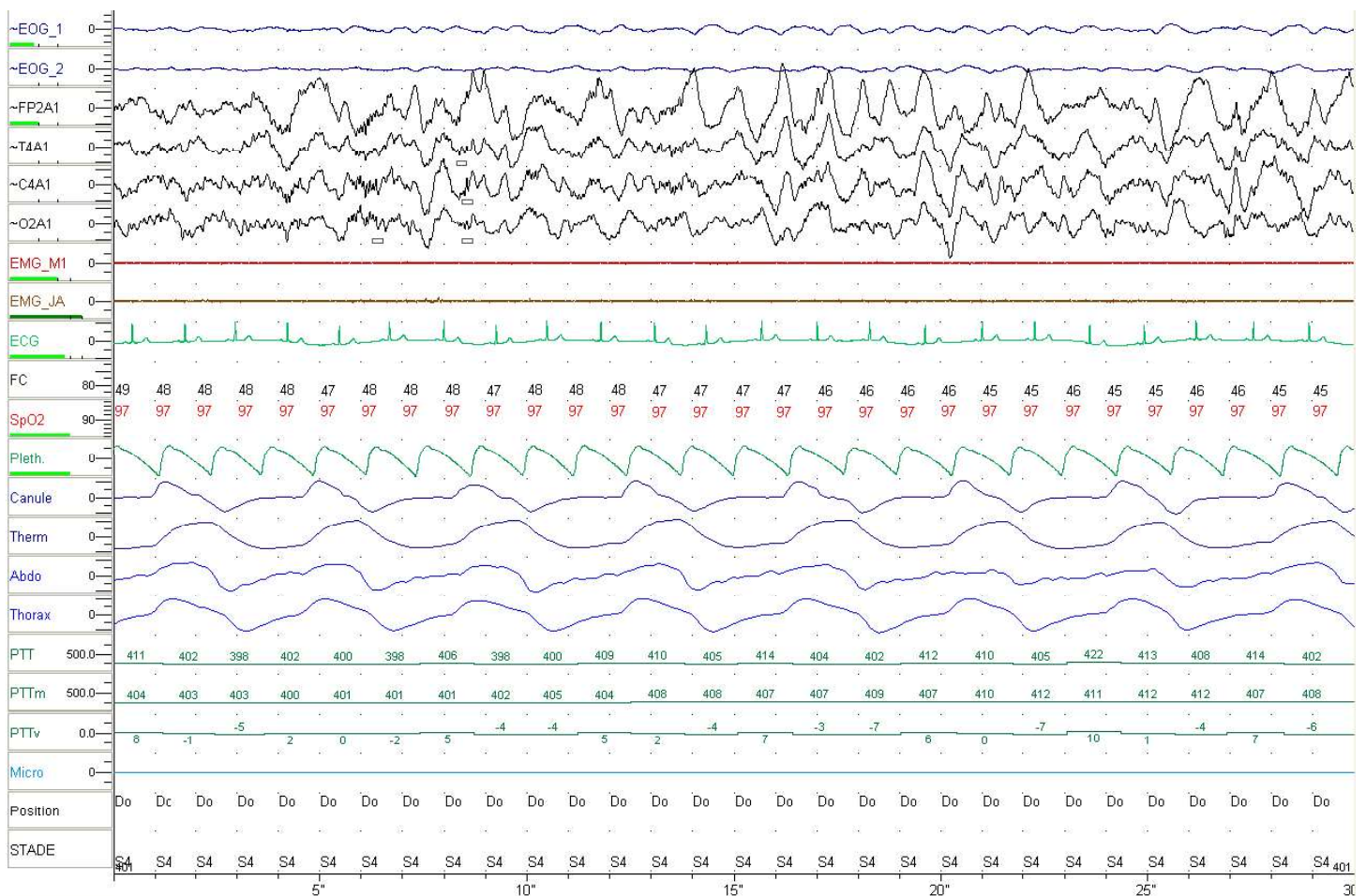


Une caméra est également placée dans la chambre, elle permet d'enregistrer votre comportement pendant la nuit. Cet enregistrement vidéo est indispensable pour établir certains diagnostics.

Cet examen qui dure environ 8 heures reste quelque peu contraignant : l'appareillage est encombrant, vous ne pourrez pas vous lever pendant l'enregistrement.

Le lendemain matin, un prélèvement sanguin artériel sera réalisé pour mesurer les gaz du sang et une analyse de vos données sera effectuée par le pneumologue.

Polysomnographie : analyse des signaux



Selon les résultats, vous bénéficierez d'une prescription médicale pour un appareil respiratoire (machine à Pression Positive Continue). Pour un réglage optimal et vérifier l'adaptation de l'appareil respiratoire, un essai sera réalisé dans le service par l'infirmière pendant la matinée.

Votre appareil, s'il y a lieu, vous sera remis à votre sortie.

▶ Les précautions à respecter avant l'examen

- Si vous prenez un traitement contre l'insomnie ou l'anxiété, merci d'en avertir le médecin lors de votre hospitalisation.
- Il vous est demandé de prendre une douche avant de venir.
- La peau et le cuir chevelu doivent être propres et dépourvus de produits esthétiques et coiffants (gel, laque, crème, vernis à ongles, bijoux...).
- Prévoir une tenue confortable.
- Si vous avez déjà un appareillage, il vous sera éventuellement demandé par votre pneumologue, d'arrêter son utilisation une dizaine de jours avant votre hospitalisation ou pas.

▶ Le jour de l'examen

**Nous vous attendons à 14h30 au 4ème étage - aile 3
service de Pneumologie.**

Votre sortie est prévue le lendemain en fin de matinée.

**Pour améliorer l'accès aux soins, merci de prévenir le secrétariat (03 21 99 30 35)
ou l'infirmière référente sommeil (03 21 99 36 29) au minimum 48h à l'avance de
l'annulation de votre rendez-vous, pour en faire bénéficier un autre patient.**

**MERCI DE BIEN VOULOIR VOUS MUNIR DE VOS ORDONNANCES EN COURS
ET DE VOS MEDICAMENTS.**

Si vous êtes déjà équipé d'un appareil respiratoire, merci de le rapporter.

SERVICE DE PNEUMOLOGIE

Tél. 03 21 99 38 35 (consultations)

03 21 99 30 35 (hospitalisation)

03 21 99 36 29 (Infirmière référente sommeil)

Docteur Tiphanie VANPARIS- Chef de Service

Docteur Élodie BARBARE

Docteur Jean-Marc DEGREEF

Docteur Ibtissem LAOUATI

Docteur Massongo MASSONGO

Docteur Sophie PEREIRA

Docteur Luc STOVEN

Mélanie DENIS - Infirmière référente sommeil

Centre Hospitalier de Boulogne-sur-Mer

Allée Jacques Monod - BP 609

62321 Boulogne-sur-Mer cédex