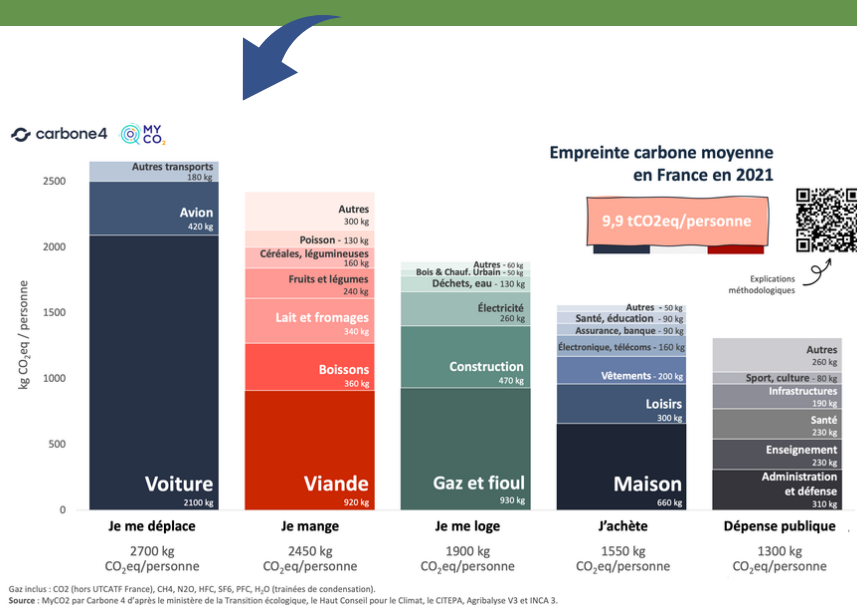


### EMPREINTE CARBONE, KÉSAKO ?

L'influence de chaque individu sur le climat s'exprime en « **empreinte carbone** ».

En moyenne, l'empreinte de la population française est évaluée à **9,9 tonnes de CO<sub>2</sub> par personne et par an**, soit prêt de 5 fois la valeur sous laquelle nous devrions nous positionner pour contenir le dérèglement climatique à un niveau acceptable, conformément aux accords de Paris : **2 tonnes de CO<sub>2</sub> par personne et par an**.

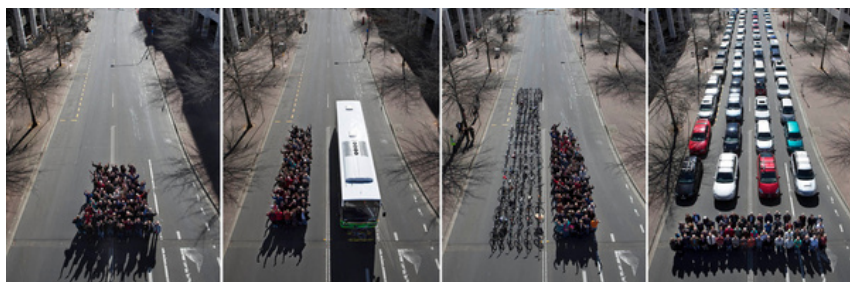
**Le transport est le premier poste émetteur de gaz à effet de serre en France** (près d'un tiers des émissions) et **70% des émissions** du secteur sont dues à l'utilisation des véhicules particuliers et utilitaires légers.



### CO<sub>2</sub>, MAIS PAS QUE !

Au delà de cette empreinte carbone qui peut sembler conceptuelle, nos mobilités ont d'autres effets bien visibles :

- **Un coût** (véhicule, assurance, carburant) : 2ème poste de dépenses des ménages derrière le logement
- **Une dépendance au pétrole** (difficultés à se déplacer en situation de pénurie/blocage, risque de contraction des approvisionnements d'ici 2030)
- **Des nuisances sonores** (80% des bruits émis dans l'environnement proviennent du transport)
- **De l'espace occupé**, des problématiques de congestion de la circulation et du stationnement
- **De la pollution atmosphérique**, responsable de 40.000 décès prématurés chaque année en France



### QUEL RAPPORT ENTRE MOBILITÉ ET CENTRE HOSPITALIER ?

**La mobilité est indissociable de notre fonctionnement** : accès aux soins pour les patients, déplacements domicile-travail des agents, transports d'urgence, approvisionnements et déplacements professionnels (pharmacie, cuisine, magasin, blanchisserie, laboratoire, services techniques, sécurité, etc.)

Les déplacements des usagers, visiteurs, et du personnel représentent à eux seuls **13% des émissions de CO<sub>2</sub>** du système de santé, soit **autant que les émissions associées à l'énergie des bâtiments** (chauffage, électricité, gaz médicaux, fluides réfrigérants). C'est encore plus si l'on tient compte du transport des marchandises (approvisionnement en médicaments et dispositifs médicaux, évacuation des déchets).

## QUELLE STRATÉGIE AU CENTRE HOSPITALIER DE BOULOGNE-SUR-MER ?

Face à ces enjeux, des dispositifs sont actuellement en place au CHB :

- La **flotte de véhicules professionnels** est progressivement électrifiée (PC Sécurité, atelier, labo, vaguemestre, etc.)
- Des **aides financières** sont accessibles aux agents, et cumulables :
  - La prise en charge partielle (50%) des abonnements de transport en commun
  - Le Forfait Mobilités Durable qui indemnise l'utilisation du vélo, du covoiturage, de l'autopartage, d'un EPDM (trottinette, gyropode, etc.)



??? Les demandes sont à adresser : au secrétariat de la DAM pour le personnel médical  
au secrétariat de la DRH pour le personnel non médical



### Un plan de mobilité lancé cet été 2023 :

- Un **diagnostic des flux** (personnel, visiteurs, logistique) et des infrastructures (accès, stationnements, transports en commun, etc.) est engagé
- **Une grande enquête sera menée à partir du 25 Septembre auprès du personnel et des usagers afin d'identifier les pratiques et besoins en mobilité**

### Des projets issus de la réflexion du groupe de travail RSE Mobilités :

- Mise en place prochaine d'une plateforme de mise en relation des agents pour le **covoiturage**
- Application du cahier des charges **"Objectif Employeur Pro Vélo"** dans le but d'une labellisation du CHB



## A VOS AGENDAS !

Dans le cadre de la **Semaine Européenne du Développement Durable**, le CHB organise un événement dans le hall de l'Hôpital **le Lundi 25 Septembre**.

**Au programme :** Stands d'informations et de sensibilisation, animés par l'équipe RSE et nos partenaires locaux.



**Le même jour, une enquête** (sous forme de questionnaire) sera lancée pour identifier les pratiques de mobilité, les défis et les opportunités d'amélioration de la circulation au Centre Hospitalier.

**Votre voix compte dans l'évolution de nos pratiques, restez à l'écoute !**