

**SÉCURÉ  
DE LA SANTÉ**

# Service d'accès aux soins (SAS) : comment ça marche ?

## 1 APPELEZ LE 15 POUR JOINDRE LE SAS

Si le médecin traitant n'est pas disponible, appelez le 15

Un assistant de régulation médicale (ARM) écoute, estime le degré d'urgence et oriente l'appelant vers...

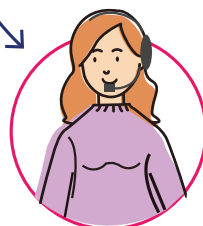


## 2 QUALIFICATION DU BESOIN



### URGENCES

Un assistant de régulation médicale d'urgence (ARM)



### MÉDECINE GÉNÉRALE

Un opérateur de soins non programmés (OSNP) ou un assistant de régulation médicale (ARM)

EN FONCTION  
DES RESSOURCES  
DU TERRITOIRE ET  
DES BESOINS DES  
PATIENTS

Pharmacies  
de garde

Centres anti-poison

Réseaux gériatrie,  
périnatalité...

Dispositif psychiatrie  
(Vigilans...)

Dispositif d'appui  
à la coordination  
(DAC), structures  
médico-sociales

...

## 3 RÉGULATION MÉDICALE



Un médecin régulateur d'urgence

Le médecin oriente vers un service d'urgence, déclenche l'intervention d'un SMUR ou d'une ambulance, mobilise les services de secours



Un médecin régulateur libéral

Le médecin oriente le patient en fonction de ses besoins (cabinet médical, visite à domicile...) et l'OSNP peut prendre rendez-vous via la plateforme digitale SAS

UNE COLLABORATION ÉQUILIBRÉE ENTRE LA MÉDECINE  
D'URGENCE ET LA MÉDECINE DE VILLE

[www.sante.gouv.fr/le-service-d-acces-aux-soins-sas](http://www.sante.gouv.fr/le-service-d-acces-aux-soins-sas)