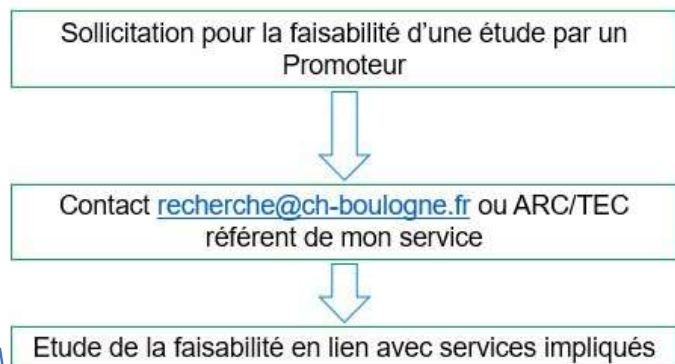


INVESTIGATION

Vous souhaitez **rejoindre un projet** : quel circuit utiliser ?

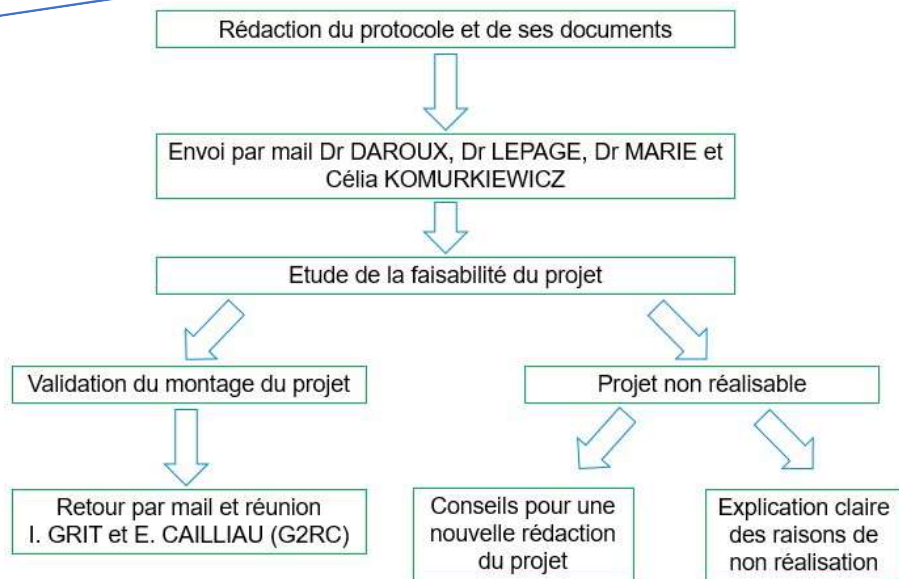


Personnels médicaux ou personnels paramédicaux...

N'hésitez pas à nous solliciter !

PROMOTION

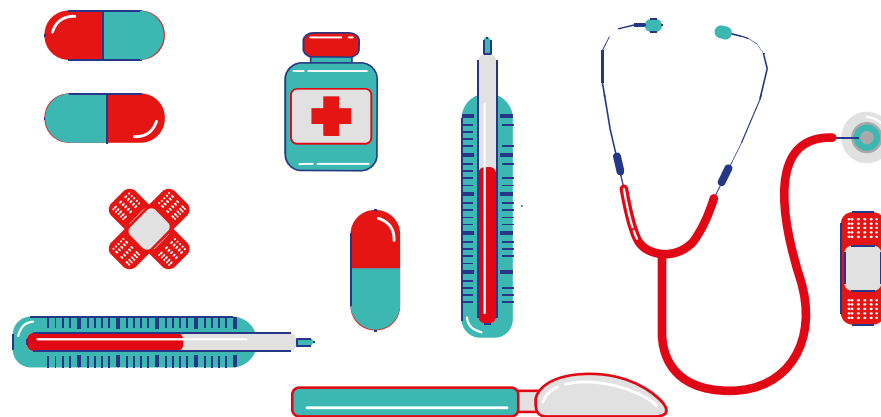
Vous **avez un projet** : quel circuit utiliser ?



IPNS-Communication CHB - avril 2024

LA RECHERCHE CLINIQUE AU CENTRE HOSPITALIER DE BOULOGNE-SUR-MER

LA RECHERCHE CLINIQUE



Depuis plus de 15 ans le Centre Hospitalier de Boulogne-sur-Mer (CHB) est un centre investigateur impliqué dans de nombreuses études cliniques à promotion industrielle, institutionnelle ou académique.

L'année 2013 est un tournant pour l'activité de recherche clinique au CHB avec l'obtention de la dotation MERRI (Mission d'Enseignement de Recherche de Référence et d'Innovation).

C'est également en 2013 que la **Direction de la Recherche Clinique (DRC)** est créée. Son objectif est d'accompagner et de soutenir les équipes médicales dans la conduite des études cliniques sur le plan logistique et administratif.

En 2022, après presque 10 années d'expériences en investigation, la Direction de la Recherche Clinique développe son activité de promotion et devient pour la première fois le promoteur d'une étude clinique.

Centre Hospitalier de Boulogne-sur-Mer

Bâtiment administratif - 4ème étage

Allée Jacques Monod - BP 609

62321 Boulogne-sur-Mer cédex

Tél : 03 21 99 39 04

Mail : recherche@ch-boulogne.fr

www.ch-boulogne.fr





Dr BOURGEOIS Vincent –  (03 21 99) **8886**

Directeur Médical – Oncologie digestif

Arrivée : 2011

Directeur médical de la Recherche Clinique depuis avril 2024.

Missions : coordination en lien avec la directrice administrative, encadrement de l'équipe, suivi d'activité, participation aux groupes de travail régionaux, réalisation des exports SIGAPS, gestion de la commission scientifique annuelle.

NOVIANT-LAFFANOUR Emma-Lou –  (03 21 99) **3074**

Directrice Administrative – Directrice des Affaires Médicales et de la Recherche Clinique

Arrivée : février 2023

Missions : coordination en lien avec la directrice médicale, encadrement de l'équipe de recherche clinique, suivi d'activité et participation aux assemblées générales des groupes de travail régionaux.



MONVOISIN Justine –  (03 21 99) **3440**

Attachée de Recherche Clinique (ARC) – Investigation

Arrivée : octobre 2018

Missions : coordination de l'activité, encadrement de l'équipe investigatrice, participation aux groupes de travail régionaux, suivi du budget du pôle investigation, pilotage de la démarche d'assurance qualité, exports SIGREC, gestion partenariats, missions de TEC.

Hématologie, Oncologie Générale, Pneumologie, Réanimation et Traumatologie

DUCROCQ Anthony –  (03 21 99) **3219**

Technicien de Recherche Clinique (TEC) – Investigation

Arrivée : décembre 2014

Missions : suivi administratifs des études de la faisabilité à la clôture, gestion des rendez-vous et suivi des patients en conformité avec les protocoles, interface entre les promoteurs et les investigateurs, récolte des données et suivi des toxicités, gestion du matériel et des échantillons biologiques, facturation.

Dermatologie, Médecine interne, Néphrologie et Oncologie Digestive



VASSEUR Manon –  (03 21 99) **3243**

Technicien de Recherche Clinique (TEC) – Investigation

Arrivée : mars 2020

Missions : suivi administratifs des études de la faisabilité à la clôture, gestion des rendez-vous et suivi des patients en conformité avec les protocoles, interface entre les promoteurs et les investigateurs, récolte des données et suivi des toxicités, gestion du matériel et des échantillons biologiques, facturation.



Endocrinologie, Chirurgie Obésité, Gynécologie, Neurologie, Nutrition, Pédiatrie et Rhumatologie

Attaché(e) de Recherche Clinique (ARC) – Promotion / ARC Mobile StARCC

Missions : structuration de l'activité, mise en conformité du projet (de la rédaction au dépôt réglementaire), contrôle de la qualité des données, participation aux groupes de travail régionaux, pilotage de la démarche d'assurance qualité, exports SIGREC, gestion partenariats.

