

EXCES DE POIDS



CENTRE HOSPITALIER DE BOULOGNE
Allée Jacques Monod - BP 609
62321 Boulogne sur mer cédex
UTEP Tél. 03 21 99 31 40
www.ch-boulogne.fr

Vous vous interrogez au sujet du poids de votre enfant ?

En pratique l'estimation de l'excès de poids repose sur le calcul de l'Indice de Masse Corporelle (IMC). L'IMC c'est le poids (en kilos), divisé par la taille (en mètre) au carré :

$$\text{IMC} = \frac{\text{Poids en kg}}{(\text{Taille en m})^2}$$

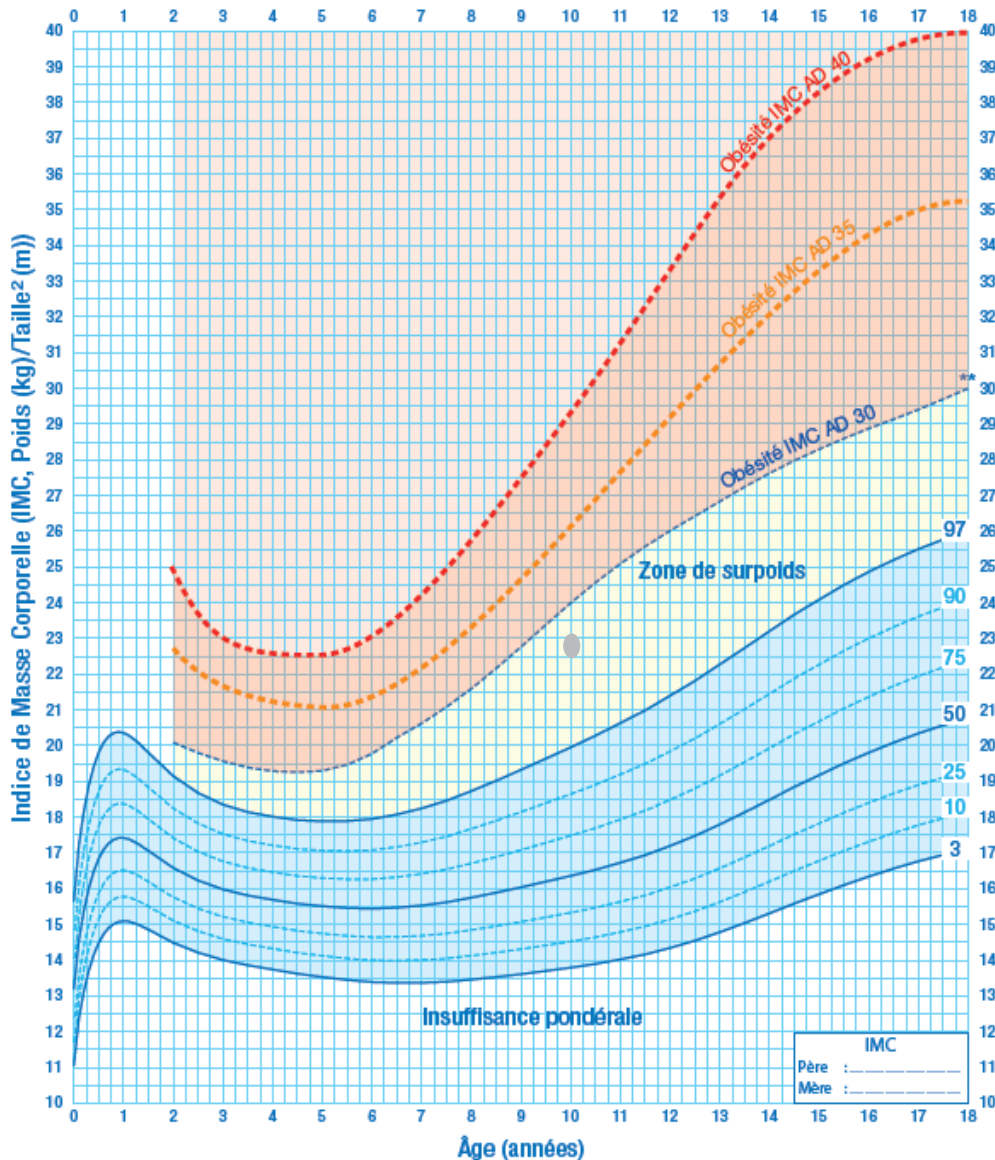
Chez l'enfant et l'adolescent, la corpulence varie au cours de la croissance, il n'est pas possible de définir une valeur de référence unique pour l'IMC qui définisse un excès de poids.

Il est recommandé de se référer aux courbes de corpulence dans le carnet de santé.

Par exemple votre enfant âgé de 10 ans pèse 45 kg et mesure 1m40 .

l'IMC est de : $45 / (1.40 \times 1.40) = 22.95$

Si nous reprenons sur le schéma par un point gris , nous visualisons que votre enfant présente une surcharge pondérale.



exemple de grille de corpulence pour les garçons

Pour un enfant en excès de poids, l'objectif initial est de « stabiliser le poids tout en poursuivant sa croissance ».

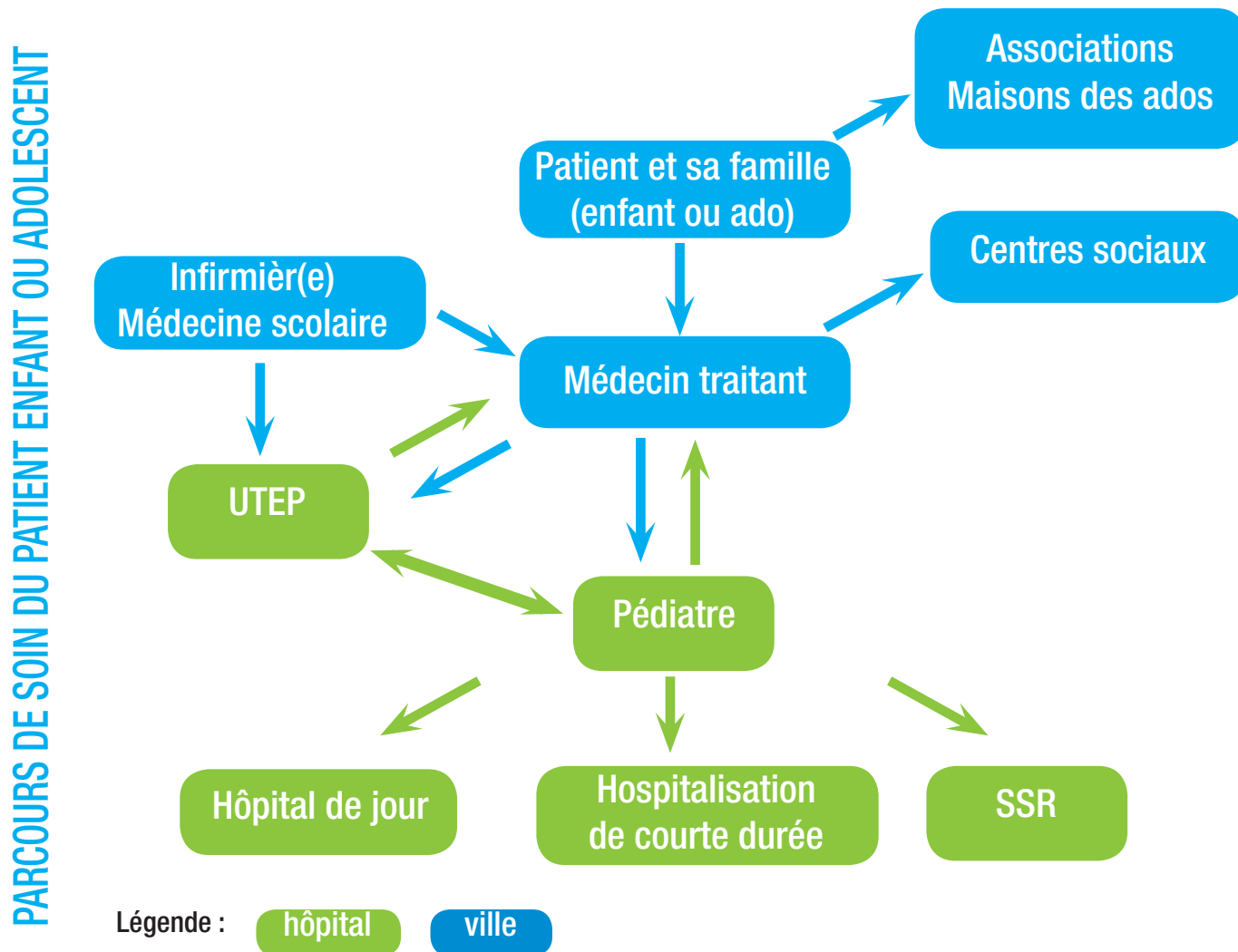
La perte de poids ne sera observée que chez les adolescents qui auront terminé leur croissance.

Quand et pourquoi consulter ?

La prise en charge de l'excès de poids est à réaliser le plus précocément possible. En effet, dès lors que votre enfant présente un excès de poids qui le met en difficulté (gêne physique, souffrance psychologique...), vous pouvez évoquer le sujet avec votre médecin traitant qui pourra l'orienter vers plusieurs prises en charge possibles.

Les prises en charge possibles au CHB

Reconnu Centre Spécialisé de l'Obésité (CSO) par le Ministère de la Santé, le Centre Hospitalier de Boulogne dispose de l'expertise (en nutrition, psychologie et activités physiques...) et des équipements adaptés requis pour votre accueil. Tout au long de cette prise en charge, les liens avec votre médecin traitant seront privilégiés.



Qu'est ce que l'UTEP ?

L'éducation thérapeutique prend en charge l'enfant dès l'âge de 6 ans. Elle permet de développer vos connaissances, à vous parents, et de réfléchir sur les moyens à mettre en place pour améliorer la qualité de vie et la santé de votre enfant. L'UTEP est une unité qui propose des programmes sur plusieurs semaines en entretien individuel et/ou collectif sur une durée d'une à deux heures. Ces séances sont animées par une équipe pluridisciplinaire: pédiatre, nutritionniste, diététicienne, psychologue, éducateur médico-sportif...

Les thèmes abordés pendant les séances s'articulent autour de la compréhension de la surcharge pondérale, la connaissance des aliments, la réflexion autour de la prise de poids, les sensations alimentaires, le rôle de l'activité physique. Parents et enfants peuvent suivre le programme ensemble. D'autres thèmes peuvent être abordés selon vos besoins et attentes.

Du lundi au vendredi
de 9h à 17h

vous pouvez contacter l'équipe de l'UTEP

au 03 21 99 31 40

Des professionnels de santé vous présenteront toutes les possibilités de prise en charge de votre enfant au Centre Hospitalier de Boulogne sur Mer.

PRINCIPAUX INTERVENANTS SPECIALISES DANS LA PRISE EN CHARGE DE L'OBESITE

équipe médicale
Docteur Sylvaine FOURNIER - Pédiatre endocrinologue
Docteur Patrick HOLLVILLE - Pédiatre obésité et nutrition
Docteur Julien COUSTER - Médecin nutritionniste
Docteur Alexandra GUEDENEY - Médecin nutritionniste

équipe paramédicale
Lise BOUNSAYTHIP - Psychologue
Pascale POULAIN - Psychologue
Virginie DELEGLISE - Diététicienne
Laetitia DEFIENNES - Diététicienne
Steve LEFEBVRE - Educateur sportif

Secrétariat Pédiatrie 03 21 99 30 24

Secrétariat de l'Unité d'éducation
thérapeutique

03 21 99 31 40